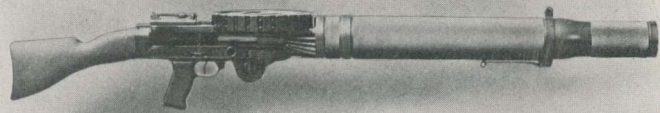


ARMES AUTOMATIQUES LEWIS

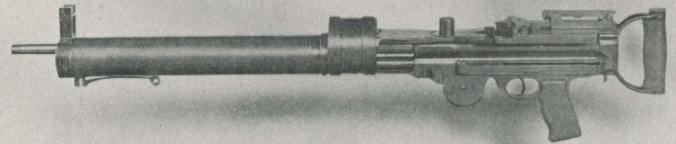
SOCIÉTÉ ANONYME BELGE

Fondée à LIÈGE le 15 Novembre 1912

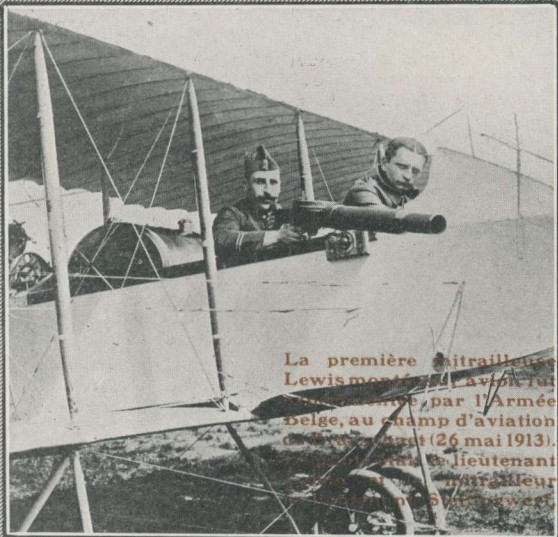
SIÈGE SOCIAL :: :: :: 16, Kipdorp, 16 :: :: :: ANVERS



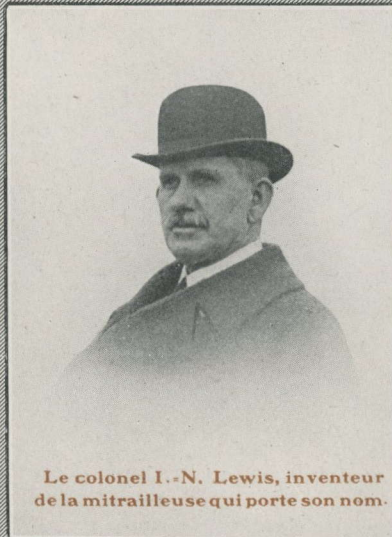
Mitrailleuse Lewis, modèle 1915, pour l'infanterie.



Mitrailleuse Lewis pour l'aviation.



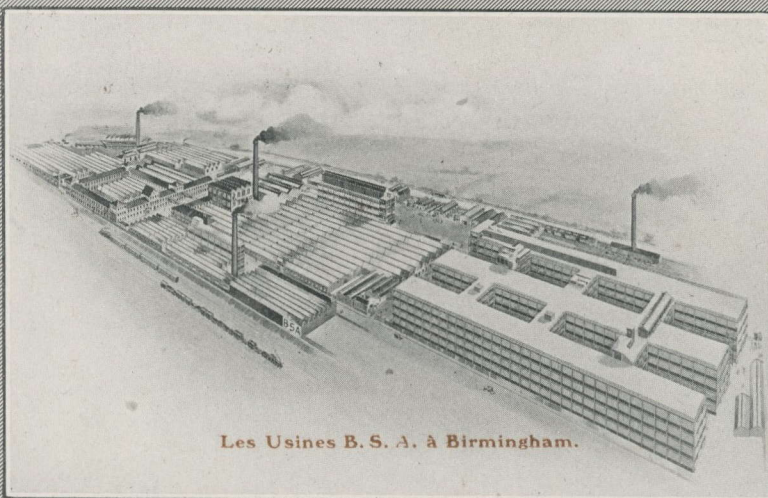
La première mitrailleuse Lewis montée sur avion fut utilisée, par l'Armée Belge, au champ d'aviation de Tullin (26 mai 1913). Elle fut pilotée par le lieutenant O. Oleslagers.



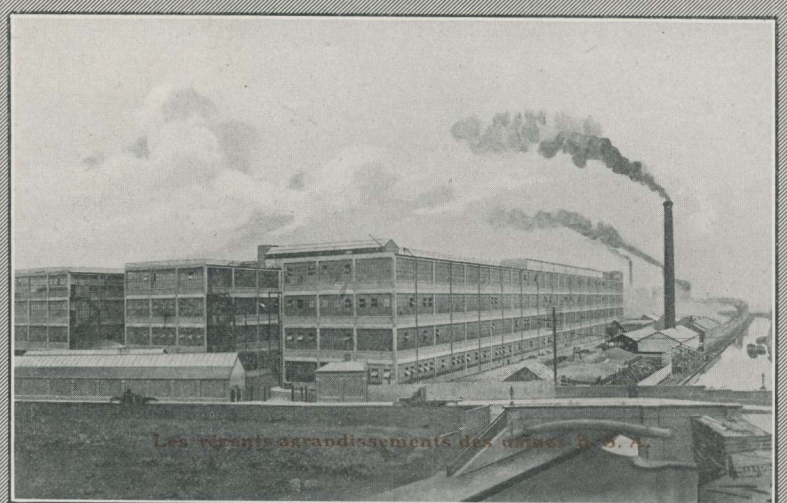
Le colonel I.-N. Lewis, inventeur de la mitrailleuse qui porte son nom.



Mitrailleuses Lewis jumelées montées sur avion belge monoplan, piloté par le lieutenant Oleslagers.



Les Usines B. S. A. à Birmingham.



Les différents arrondissements des usines B.S.A.

FILIALE
EN FRANCE

SOCIÉTÉ DES ARMES LEWIS

FILIALE
EN FRANCE

Bureaux à PARIS, 67, avenue Niel — Usines à SAINT-DENIS, près Paris

LES MITRAILLEUSES LEWIS SONT FABRIQUÉES EN ANGLETERRE
PAR LA BIRMINGHAM SMALL ARMS Co. Ltd. à BIRMINGHAM

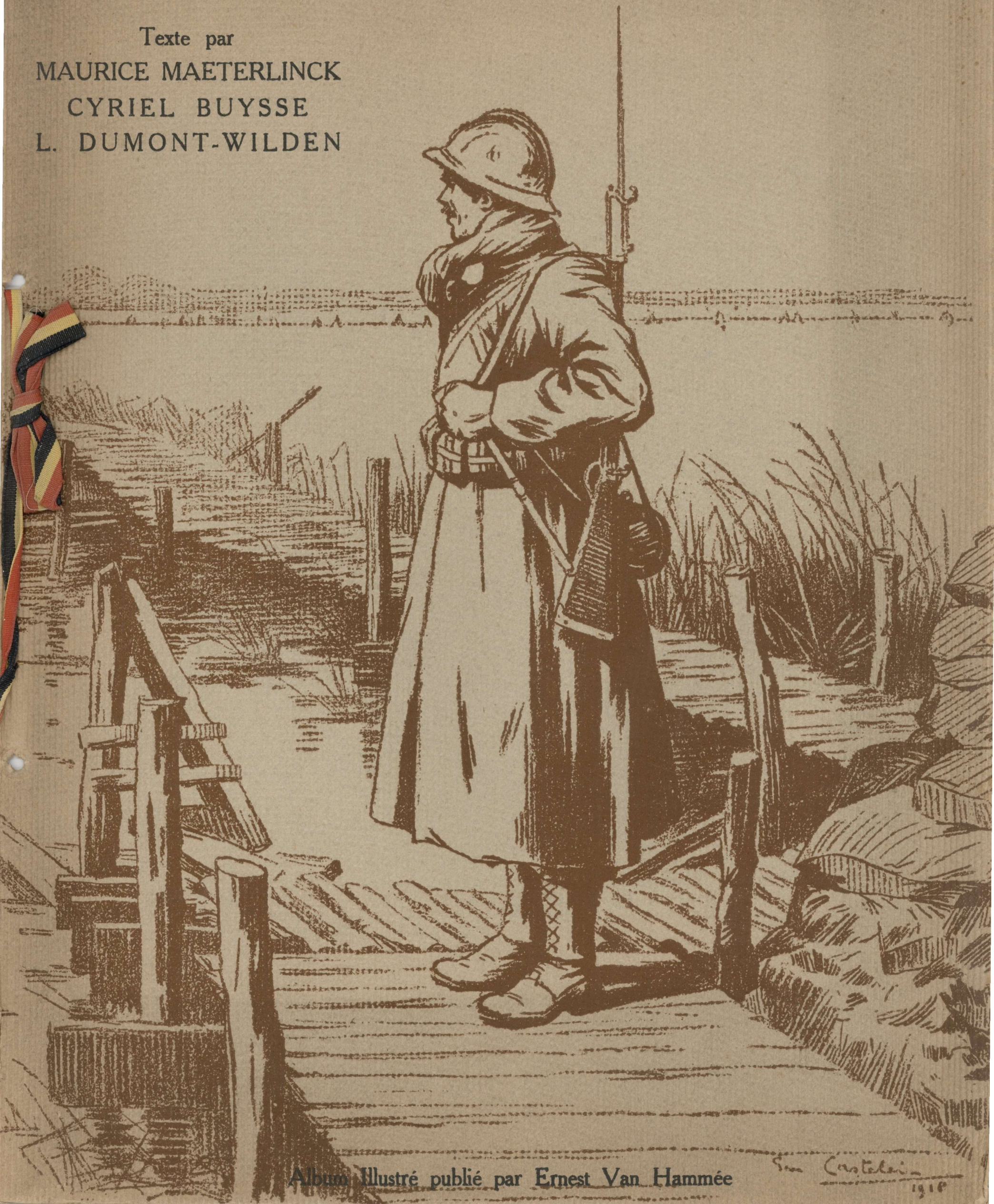
LA BELGIQUE EN GUERRE

Texte par

MAURICE MAETERLINCK

CYRIEL BUYSSE

L. DUMONT-WILDEN



Album illustré publié par Ernest Van Hammée

Van Costelein
1916